

ART. 655-D

VALVOLA A SFERA UNIVERSALE A PASSAGGIO TOTALE
ATTACCHI M.M. CON MANIGLIA A FARFALLA ROSSA

UNIVERSAL BALL VALVE FULL BORE M.M. WITH RED
BUTTERFLY HANDLE

fansvalve 



IMPIEGHI - USES

Airaga Rubinetterie S.P.A produce e collauda le valvole a sfera art.655-D adottando un sistema di qualità secondo le norme UNI EN ISO 9001:2015. Vengono utilizzate principalmente in impianti idraulici domestici e commerciali, impianti di riscaldamento, idrici, igienico - sanitari, servizi di acqua calda e fredda generalmente con ogni fluido compatibile non corrosivo ed in assenza di vapore.

Airaga Rubinetterie Spa produces and tests ball valves range 655-D according to a quality system UNI EN ISO 9001:2015. They are mainly used in: commercial and domestic hydraulic plants, heating systems, sanitary facilities, cold and hot water plants generally with every compatible non corrosive fluids in absence of steam.

MATERIALI E CARATTERISTICHE – MATERIALS AND FEATURES

Corpo e manicotto: stampati a caldo da barra EN12165 CW617N, nichelati.

Premistoppa e asta di comando: lavorati da barra EN12164 CW617N.

Sfera: 3/8" tornita da barra EN12164 CW614N, dal 1/2" al 1" stampata da barra EN 12165 CW617N, diamantata e cromata a spessore.

Anellino anti-frizione: lavorato da barra EN12164 CW617N.

Guarnizioni di tenuta sfera: P.T.F.E.

Guarnizione asta: P.T.F.E.

Farfalla di manovra: pressofuse o fuse in lega di alluminio UNI EN 1706, sabbiate e rivestite con vernici epossidiche.

Dado: UNI 5589-65 - acciaio zincato.

Attacchil filettati: filettature UNI ISO 228/1 (Cilindrica).

Sigillante per filettature: adesivo anaerobico tipo "Loctite".

Trattamento esterno valvola: superficie nichelata brillante.

(*) sulla misura 1" tenuta O-RING(EPDM)+PTFE sull'asta.

Body and sleeve: hot moulded from EN12165 CW617N bar, nickel plated.

Gland and stem: worked from EN12164 CW617N bar.

Ball: 3/8" turned from EN12164 CW617N bar, from 1/2" to 1" hot moulded from EN12165 CW617N bar, diamond and chrome plated.

Antifriction ring: worked from EN12164 CW617N bar.

Ball gaskets: P.T.F.E.

Stem gasket: P.T.F.E.

Butterfly handle: die cast or melted in aluminium alloy UNI EN 1706, sandblasted and coated with epoxidic paints.

Nut: UNI 5589-65 - galvanized steel.

Threaded connections: UNI ISO 228/1 (Cylindric).

Seal for threads: "Loctite" type anaerobic adhesive.

External treatment: brilliant nickel plated surface.

(*) for size 1" O-RING(EPDM)+PTFE on the stem.

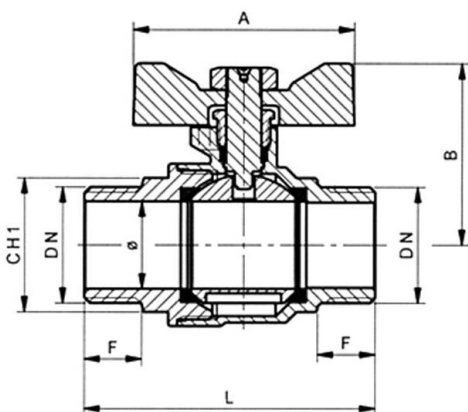
CONDIZIONI DI ESERCIZIO – WORKING CONDITIONS

Temperatura di esercizio: limite di servizio da -20 °C a +120 °C.

Working temperature: service limit from -20 °C to +120 °C.

Pressione massima di esercizio | Maximum working pressure

DN	PN
1/2" - 3/4"	50
1/4" - 3/8" - 1"	40



ART.	0655/03	0655/04	0655/05	0655/06
DN e pass. mm	3/8" (10)	1/2" (15)	3/4" (20)	1" (25)
L	48,5	55	66,5	77,5
B	35,5	38	50	53
F	10,5	11	13	15
CH1	17	22	27	34
A	50	50	60	60
Peso (Weight) g.	100	150	250	390