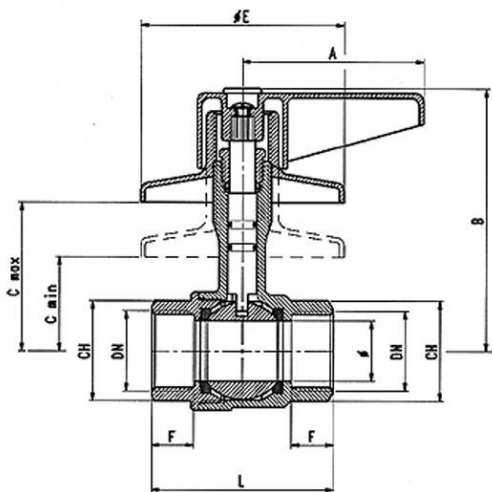


## ART. 294

VALVOLA A SFERA A PASSAGGIO TOTALE F.F. A  
INCASSO CON DEVIATORE CROMATO

RECESSED BALL VALVE FULL BORE F.F. WITH CHROME  
PLATED DEVICE



### IMPIEGHI - USES

Airaga Rubinetterie S.P.A produce e collauda le valvole a sfera art. 294 adottando un sistema di qualità secondo le norme UNI EN ISO 9001:2015. Vengono utilizzate principalmente in impianti idraulici domestici e commerciali, impianti di riscaldamento, idrici, igienico-sanitari, servizi di acqua calda generalmente con ogni fluido compatibile non corrosivo.

*Airaga Rubinetterie spa produces and tests ball valves range 294 according to a quality system UNI EN ISO 9001:2015. They are mainly used in: domestic and commercial plants, agricultural and industrial systems, heating systems, waterworks, sanitary facilities, hot water systems with non corrosive fluids*

### MATERIALI E CARATTERISTICHE – MATERIALS AND FEATURES

**Corpo e maniccotto:** stampati a caldo da barra EN12165 CW617N.  
**Premistoppa e asta di comando:** lavorati da barra EN12164 CW617N.  
**Sfera:** stampata da barra EN12165 CW617N, diamantata e cromata a spessore.  
**O-rings asta:** NBR.  
**Guarnizioni di tenuta sfera:** P. T. F. E.  
**Guarnizione asta:** P. T. F. E.  
**Anello ferma asta:** lavorati da barra EN12164 CW617N.  
**Rosone :** tranciato da lamiera in OT64, cromato brillante.  
**Deviatore:** pressofuso in pani di Zama UNI 3717, cromato brillante.  
**Segnalatore:** plastica blu e rosso.  
**Vite:** UNI 5739, acciaio zincato.  
**Attacchi filettati:** filettature UNI ISO 228/1  
**Sigillante per filettature:** adesivo anaerobico tipo "Loctite".  
**Trattamento esterno valvola:** superficie nichelata brillante.

*Body and sleeve: hot moulded from EN12165 CW617N bar.*  
*Gland and stem: worked from EN12164 CW617N bar.*  
*Ball: moulded from EN12165 CW617N bar, diamond and chrome plated.*  
*O-rings stem: NBR.*  
*Ball gaskets: P. T. F. E.*  
*Stem gasket: P. T. F. E.*  
*Stem-stopping ring: worked from EN12164 CW617N bar.*  
*Cover : cut from plates OT64 brass sheet, chrome brite finish.*  
*Device : die casting zamak ingots UNI 3717, chrome brite finish.*  
*Indicator: plastic blue or red.*  
*Screw: UNI 5739, galvanized steel.*  
*Threaded connections: UNI ISO 228/1 threads.*  
*Seal for threads: "Loctite" type anaerobic adhesive.*  
*External treatment : brilliant nickel surface.*

### CONDIZIONI DI ESERCIZIO – WORKING CONDITIONS

**Temperatura di esercizio:** limite di servizio da -10 °C a +100 °C.

**Working temperature:** service limit from -10 °C to +100 °C.

**Pressione massima di esercizio | Maximum working pressure**

DN	PN
TUTTE LE MISURE / ALL SIZES	20

ART.	0294/N04-BR	0295/N05-BR
DN e pass. mm	1/2" (15)	3/4" (20)
L	56	62,5
B	83	86,5
F	13,5	14,5
CH	24	30
ø A	62,5	62,5
C min	27,5	31
C max	45,5	49
ø E	70	70
Peso (Weight) g.	390	480